

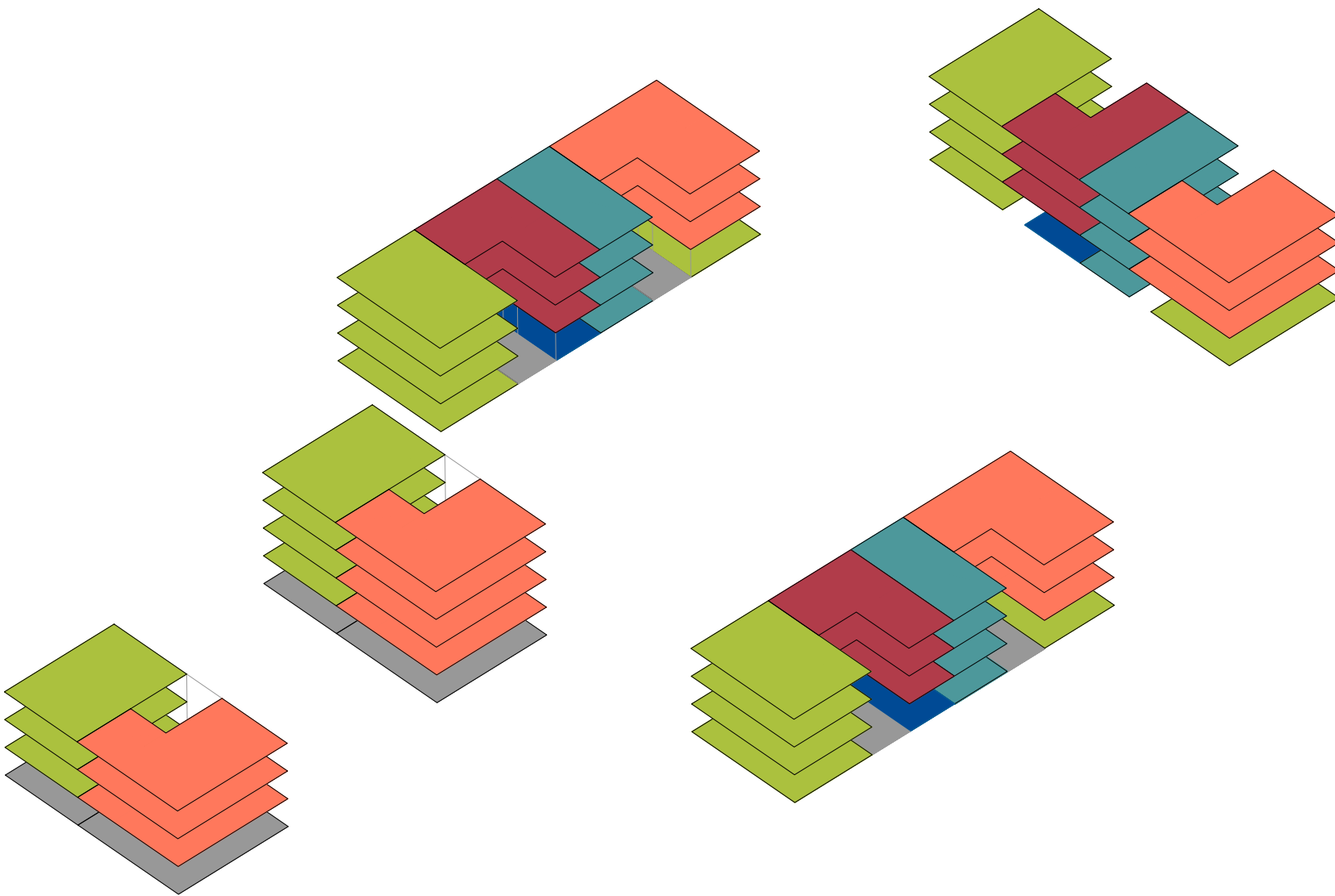
TOTALE ALLOGGI 72

Abitanti insediabili 292

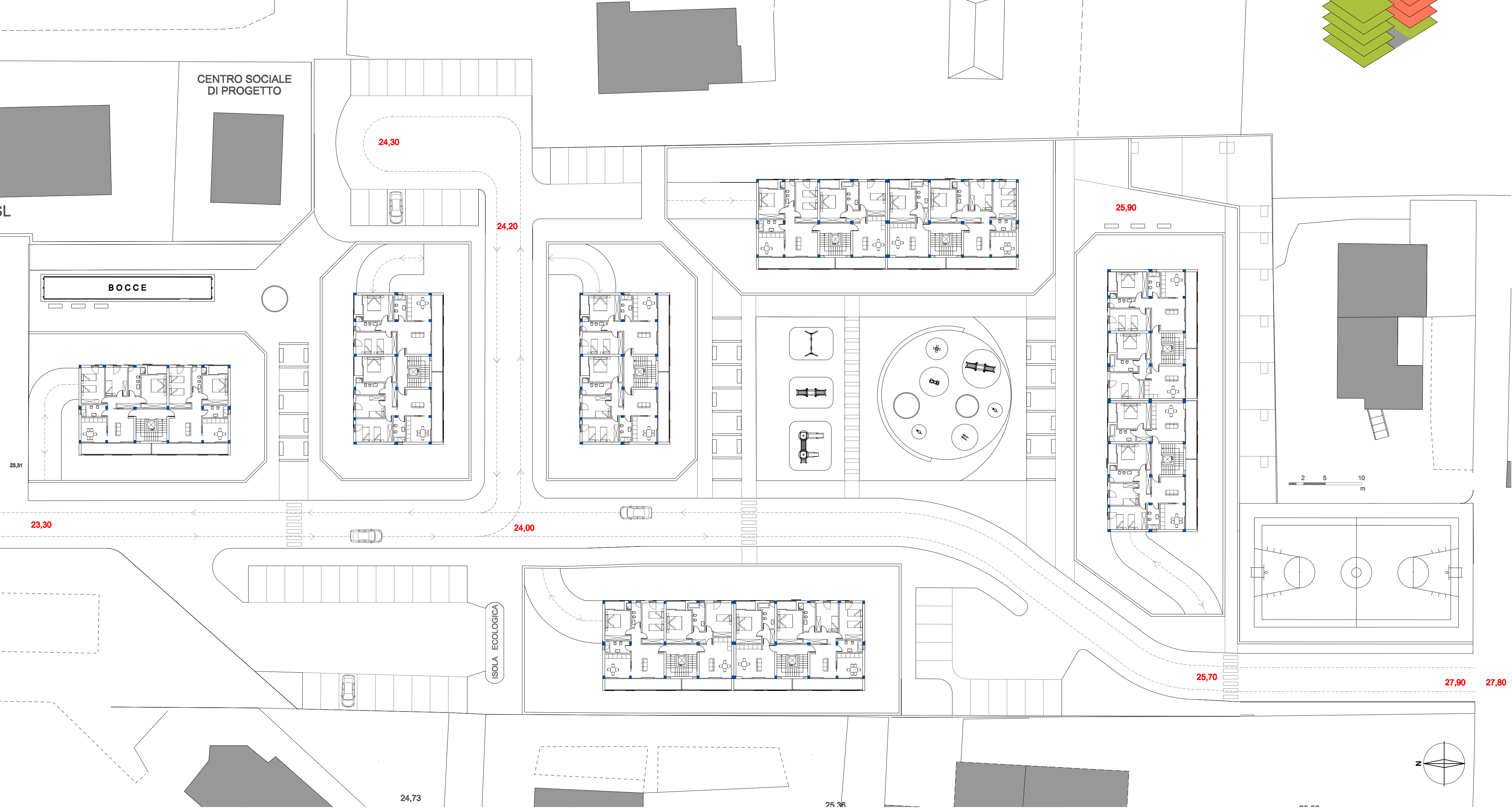
L'aggregazione degli alloggi secondo due tipi.

Il tipo 1 comprende tutte le tipologie di conseguenza vari tipi di famiglie, più o meno numerose, giovani e anziani.

Il tipo 2 comprende per la maggior parte alloggi per famiglie di 4 o 5 persone.



PLANIMETRIA GENERALE CON PIANI TIPO



COMUNE DI ANGRI
Provincia di Salerno

UNITÀ OPERATIVA COMPLESSA
PROMOZIONE, SVILUPPO E GESTIONE TERRITORIALE

PROGRAMMA DI RIQUALIFICAZIONE URBANA PER ALLOGGI A
CANONE SOSTENIBILE IN LOCALITÀ ARDINGHI
(DECRETI DIRIGENZIALI DELLA REGIONE CAMPANIA N.339/2008 e N. 25/2009)

PIANO PER L'EDILIZIA ECONOMICA E POPOLARE
(Art. 26, comma 2, lett. b, Legge regionale 22 dicembre 2004, n. 16)

TAVOLA 6

Elaborati
TIPOLOGIA DEGLI ALLOGGI
PLANIMETRIA GENERALE CON PIANI-TIPO

SCALA 1:100
SCALA metrica

Il Responsabile del procedimento:
Ing. Vincenzo Ferrioli
(Responsabile U.O.C. Promozione, Sviluppo e Gestione Territoriale)

Il progettista:
Arch. Lorenzo Fedullo
(Generale dell'U.O.C. Promozione, Sviluppo e Gestione Territoriale)

I collaboratori:
Arch. Valentina Tallarico

Ing. Giovanni Pastore

Geom. Vincenzo Pinto